



La **Vía Campesina** comparte su boletín electrónico del mes de **Enero de 2016**, el cual es fruto del esfuerzo colectivo de las organizaciones que hacen parte de nuestro movimiento. [Suscríbete Aquí.](#)

## ARTÍCULOS DESTACADOS

### [Las Directrices sobre la gobernanza responsable de tenencia en una encrucijada](#)

*Pronunciamento internacional*



(Roma, 10/12/2015) Las Directrices sobre la gobernanza responsable de tenencia de la tierra, la pesca y los bosques (Directrices de tenencia, también denominadas VGGT) que fueron aprobadas en el 2012 por el Comité de Seguridad Alimentaria Mundial de Naciones Unidas (CSA) son un gran paso hacia una gobernanza de los recursos naturales basada en los derechos humanos. Las Directrices surgen tras décadas de luchas populares para el acceso y el control de los recursos naturales y los territorios. Desde su adopción movimientos sociales, organizaciones de la sociedad civil y comunidades las están utilizando de muchas formas para reforzar sus luchas por la soberanía alimentaria y popular.

[Leer más: Las Directrices sobre la gobernanza responsable...](#)

## NOTICIAS REGIONES

### [La sequía asola Zimbabue: un calor sofocante, pocas lluvias y nada de pastos](#)

(Harare, 12 de enero de 2016) Zimbabue vive una grave sequía que está afectando a su agricultura, en el paso de 2015 a



2016. El resto de la región de África Austral está atravesando una situación semejante. Al parecer, la sequía está relacionada con El Niño. Desde octubre de 2015, el mes en que suele comenzar la estación de lluvias, toda la región lleva experimentando una ola de calor sin precedentes con temperaturas que llegaron a alcanzar los 42°C. La ola de calor ha persistido hasta noviembre, diciembre y principios de enero de 2016, unos meses que vienen siendo de intensas lluvias tradicionalmente. Sin embargo, esta vez solo han caído algunas gotas. La mayoría de los agricultores que plantaron en noviembre del año pasado, han perdido todos los cultivos porque sucumbieron frente al calor. Algunos de ellos volvieron a plantar a la espera de que llegase la lluvia pero dichos cultivos también sufrieron el mismo destino. Las plantaciones de grano pequeño se vieron asimismo afectadas.

[Leer más: La sequía asola Zimbabue: un calor sofocante,...](#)

### [Perú: CNA llama a voto consciente e informado para defender derechos campesinos e indígenas](#)



*Respeto a Consulta Previa, seguridad jurídica de tierras y territorios y promoción de agricultura sostenible son parte del pliego que debe exigirse a candidatos.*

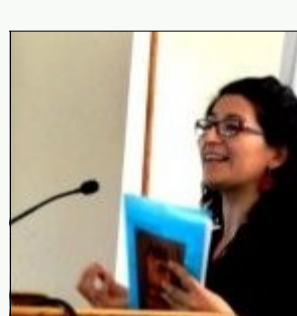
(Lima, 20 de Enero de 2016) La Confederación Nacional Agraria – CNA, en una carta oficial enviada a sus 19 bases regionales, instó a que las organizaciones campesinas e indígenas se involucren y estén atentas al proceso de elecciones generales que conducirá el rumbo político del país en los próximos 5 años. Para este gremio, es necesario que las dirigencias regionales promuevan en sus espacios debates y discusiones sobre las propuestas que tengan los candidatos a la Presidencia y el Congreso de la República sobre la implementación de sus derechos individuales y colectivos, planes de desarrollo rural y posibles afectaciones al momento de plantear políticas públicas.

El llamado se hace pertinente en un escenario en que la economía nacional depende de la explotación de recursos naturales ubicados en territorios campesinos e indígenas, las políticas agrarias apuestan por la agroexportación y el agronegocio, es inminente una crisis ambiental y climática y se criminaliza y persigue a líderes del campo.

[Leer más: Perú: CNA llama a voto consciente e informado...](#)

### [Chile: Con Viviana Catrileo, responsable de comunicaciones de ANAMURI y coordinadora del IALA](#)

(27 de Enero de 2016) El movimiento campesino latinoamericano nucleado en la Coordinadora Latinoamericana de Organizaciones del Campo (CLOC-Vía Campesina) ha venido desarrollando una propuesta de formación



en agroecología como instancia política y técnica a través de su red de IALAs (Institutos Agroecológicos Latinoamericanos) que cuentan con sedes en Paraguay, Venezuela, Brasil y Chile. [Escuchar Audio.](#)

En el caso del país de Víctor Jara, se trata de un instituto coordinado desde la Asociación Nacional de Mujeres Rurales e Indígenas (ANAMURI) y por ende con una identidad enfocada en la mujer rural.

Viviana dialogó con Sara Pont, enviada de Radio Mundo Real y Tierra del Futuro al Seminario que reunió a más de un centenar de delegadas y delegados en la Universidad de Los Lagos, en Santiago.

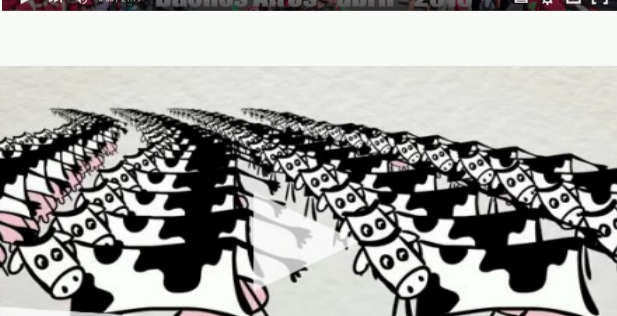
[Leer más: Chile: Con Viviana Catrileo, responsable de...](#)

## VIACAMPESINA TV

### [Nuevos Vídeos!](#)



En diciembre de 2015, la Coordinadora Latinoamericana de Organizaciones del Campo, CLOC- Vía Campesina, realizó el lanzamiento del video oficial de su VI Congreso efectuado del 10 al 17 de Abril, en Buenos Aires, Argentina. [Ver aquí.](#)



¿Y si los alimentos contarán de dónde vienen? ¿Y si éstos te dijeran que detrás de las falsas soluciones que se proponen para mitigar los efectos adversos de la agricultura sobre el calentamiento global, hay un puñado de grandes industriales y de grandes financieros? [Ver aquí.](#)

**Síguenos también en nuestras redes sociales!**



To remove your name from the distribution list. Questions or comments send an email [lvcweb@viacampesina.org](mailto:lvcweb@viacampesina.org) Website [www.viacampesina.org](http://www.viacampesina.org) [www.tv.viacampesina.org](http://www.tv.viacampesina.org)

